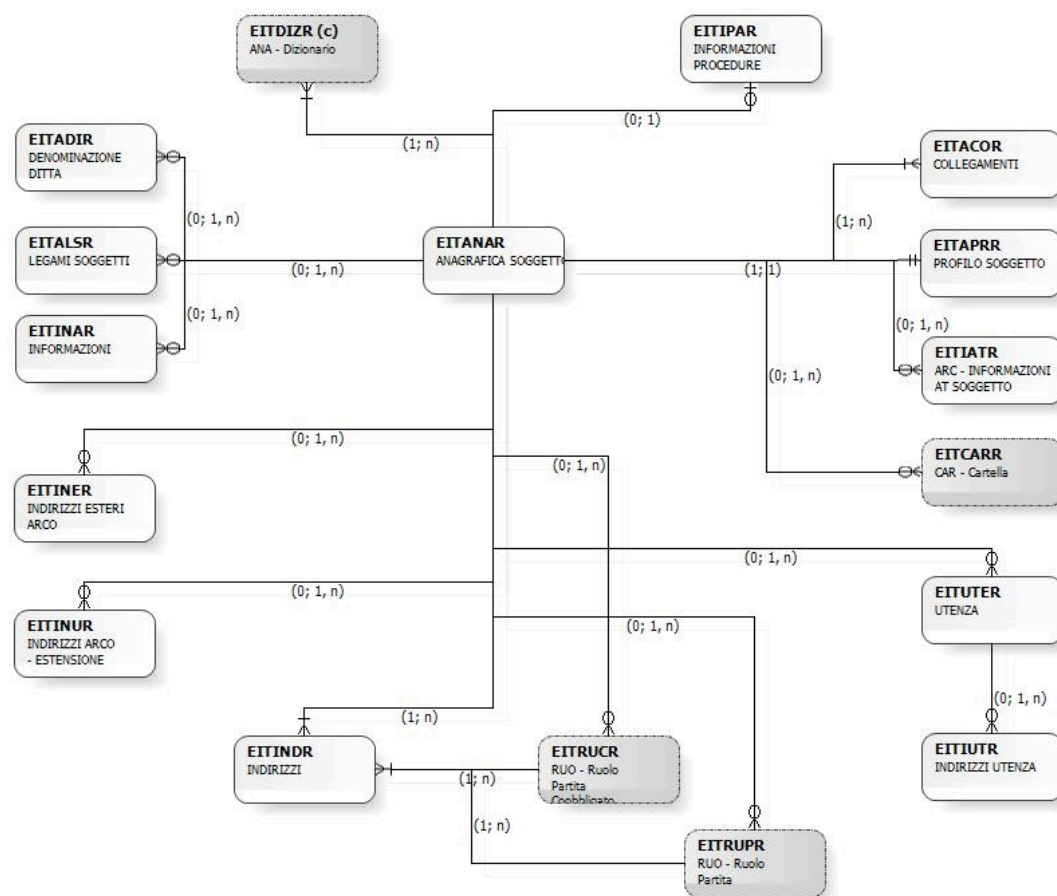


DOCUMENTAZIONE DISEGNO DI RELAZIONI

01ANAGRAFICA - Disegno E/R
Anagrafica

SET - ANAGRAFE



EITACOR

COLLEGAMENTI

Campo	Descrizione	TipoData	Interi	Decimali
CCOS	CODICE CONCESSIONARIO E' IL CODICE ASSEGNATO AL CONCESSIONARIO DALL'AMMINISTRAZIONE FINANZIARIA, CON IL QUALE E' RICONOSCIUTO ANCHE DALLA RAGIONERIA DELLO STATO	DECIMALE	3	0
CCOC	CODICE CONCESSIONE E' IL CODICE ASSEGNATO ALLA CONCESSIONE DALL'AMMINISTRAZIONE FINANZIARIA CON IL QUALE E' RICONOSCIUTO IN TUTTI I RAPPORTI CON GLI ENTI	DECIMALE	3	0
CFIS	CODICE FISCALE CODICE FISCALE DEL CONTRIBUENTE. PER LE PERSONE NON FISICHE E IL PRIMO CODICE PARTITA IVA ASSEGNATO.	ALFANUMERICO	16	0
CTIPCOL	CODICE TIPO COLLEGAMENTO E' IL CODICE CHE IDENTIFICA LA TIPOLOGIA DI COLLEGAMENTO. ASSUME I VALORI : 1 - CONTRIBUENTE 2 - UTENZA 3 - 51 - CARTELLA 52 - CARTELLA E.P. 53 -	DECIMALE	3	0
XCOL	CODICE COLLEGAMENTO E' IL CODICE DI COLLEGAMENTO CON ALTRE PROCEDURE.	ALFANUMERICO	40	0
DFINVAL	DATA FINE VALIDITA E' LA DATA DI FINE VALIDITA DELL'ELEMENTO	DECIMALE	9	0
CTERINS	LOG INSERIMENTO TERMINALE	ALFANUMERICO	8	0
COPRINS	LOG INSERIMENTO OPERATORE	ALFANUMERICO	8	0
DDATINS	LOG INSERIMENTO DATA (SSAAMMGG)	DATA	9	0
OORAINS	LOG INSERIMENTO ORA (HHMMSS)	ORA	7	0
CTERAGG	LOG AGGIORNAMENTO TERMINALE	ALFANUMERICO	8	0
COPRAGG	LOG AGGIORNAMENTO OPERATORE	ALFANUMERICO	8	0
DDATAGG	LOG AGGIORNAMENTO DATA (SSAAMMGG)	DATA	9	0
OORAAGG	LOG AGGIORNAMENTO ORA (HHMMSS)	ORA	7	0
SGEN001	INDICATORE GENERICO 001 PER TIPO COLLEGAMENTO 51 INDICA : 0 - CARTELLA IN LINEA 1 - CARTELLA ARCHIVIATA 2 - CARTELLA EPURATA	ALFANUMERICO	1	0
SGEN002	INDICATORE GENERICO 002 PER TIPO COLLEGAMENTO 51 INDICA : 0 - CARTELLA RUOLI 1 - CARTELLA E.P.	ALFANUMERICO	1	0
DGEN	DATA GENERICA PER I TIPI COLLEGAMENTO 1 E 98 E' LA DATA DI COLLEGAMENTO AL SOGGETTO STORICO RIPRESO.	DECIMALE	9	0

Indice	Primary	Colonne
EITACO1	SI	CCOS ASC
		CCOC ASC
		CFIS ASC
		CTIPCOL ASC
		XCOL ASC
		DFINVAL ASC
EITACO2	NO	CCOS ASC
		CTIPCOL ASC
		XCOL ASC
		DFINVAL ASC

EITADIR

DENOMINAZIONE DITTA

Campo	Descrizione	TipoDato	Interi	Decimali
CCOS	CODICE CONCESSIONARIO E' IL CODICE ASSEGNATO AL CONCESSIONARIO DALL'AMMINISTRAZIONE FINANZIARIA, CON IL QUALE E' RICONOSCIUTO ANCHE DALLA RAGIONERIA DELLO STATO	DECIMALE	3	0
CCOC	CODICE CONCESSIONE E' IL CODICE ASSEGNATO ALLA CONCESSIONE DALL'AMMINISTRAZIONE FINANZIARIA CON IL QUALE E' RICONOSCIUTO IN TUTTI I RAPPORTI CON GLI ENTI	DECIMALE	3	0
CFIS	CODICE FISCALE CODICE FISCALE DEL CONTRIBUENTE. PER LE PERSONE NON FISICHE E IL PRIMO CODICE PARTITA IVA ASSEGNATO.	ALFANUMERICO	16	0
CIVA	CODICE PARTITA IVA E' IL CODICE DELLA PARTITA IVA DEL CONTRIBUENTE	DECIMALE	11	0
DFINVAL	DATA FINE VALIDITA E' LA DATA DI FINE VALIDITA DELL'ELEMENTO	DECIMALE	9	0
CTERINS	LOG INSERIMENTO TERMINALE	ALFANUMERICO	8	0
COPRINS	LOG INSERIMENTO OPERATORE	ALFANUMERICO	8	0
DDATINS	LOG INSERIMENTO DATA (SSAAMMGG)	DATA	9	0
OORAINS	LOG INSERIMENTO ORA (HHMMSS)	ORA	7	0
CTERAGG	LOG AGGIORNAMENTO TERMINALE	ALFANUMERICO	8	0
COPRAGG	LOG AGGIORNAMENTO OPERATORE	ALFANUMERICO	8	0
DDATAGG	LOG AGGIORNAMENTO DATA (SSAAMMGG)	DATA	9	0
OORAAGG	LOG AGGIORNAMENTO ORA (HHMMSS)	ORA	7	0
XCOG	COGNOME 60 E' IL COGNOME DEL SOGGETTO 60 CARATTERI.	ALFANUMERICO	60	0
XNOM	NOME 60 E' IL NOME DEL SOGGETTO 60 CARATTERI.	ALFANUMERICO	60	0
DDECEST	DATA DECESSO ESTINZIONE E' LA DATA DEL DECESSO DI PERSONE FISICHE O LA DATA DI ESTINZIONE/CESSAZIONE PER LE PERSONE NON FISICHE.	DECIMALE	9	0
CSETATT	CODICE SETTORE ATTIVITA E' IL SETTORE DI ATTIVITA' IN CUI IL SOGGETTO SVOLGE LA PROPRIA ATTIVITA'. E' PRESENTE NELLA TABELLA DELLE ATTIVITA' ECONOMICHE ED E SEMPRE ACCOMPAGNATA DALL'ATTIVITA'.	ALFANUMERICO	2	0
CRAMATT	CODICE RAMO ATTIVITA E' IL RAMO DI ATTIVITA' IN CUI OPERA IL SOGGETTO. E' PRESENTE NELLA TABELLA DELLE ATTIVITA' ECONOMICHE ED E SEMPRE ACCOMPAGNATA DAL SETTORE DI ATTIVITA'.	ALFANUMERICO	5	0
SINDOIN	INDICATORE ORIGINE INDIRIZZO INDICA L'ORIGINE DELL' INDIRIZZO. ASSUME I VALORI : 0 - DA T.P. 1 - BATCH 2 - DA RIPRESA DATI	ALFANUMERICO	1	0
XLOC	DESCRIZIONE LOCALITA E' LA DESCRIZIONE DELLA LOCALITA'.	ALFANUMERICO	30	0
XLOCLNG	DESCRIZIONE LOCALITA LINGUA E' LA DESCRIZIONE DELLA LOCALITA' IN LINGUA.	ALFANUMERICO	30	0
CCATCOM	CODICE CATASTALE E' IL CODICE CATASTALE RELATIVO AL COMUNE.	ALFANUMERICO	4	0
CCAP	CODICE AVVIAMENTO POSTALE E' IL CODICE DI AVVIAMENTO POSTALE	DECIMALE	5	0
NPRGCAP	NUMERO PROGR CAP E' IL NUMERO PROGRESSIVO DEL CAP QUANDO LO STESSO CODICE E ASSEGNATO A COMUNI DIVERSI	DECIMALE	3	0
CSTR	CODICE STRADA E' IL CODICE CHE VIENE ASSEGNATO IN BASE ALL'INDIRIZZO DI RESIDENZA ED E CODIFICATO IN UNA TABELLA DELLA CONCESSIONE.	DECIMALE	7	0
XIND	DESCRIZIONE INDIRIZZO E' LA DESCRIZIONE DELL'INDIRIZZO	ALFANUMERICO	40	0

Campo	Descrizione	TipoDato	Interi	Decimali
XINDLNG	DESCRIZIONE INDIRIZZO LINGUA E' L'INDIRIZZO DEL SOGGETTO IDENTIFICATO CON IL TIPO_INDIRIZZO NELLA SECONDA LINGUA.	ALFANUMERICO	40	0
NCIV	NUMERO CIVICO INDICA IL NUMERO CIVICO	DECIMALE	5	0
NSUBCIV	SUB NUMERO CIVICO INDICA IL SUB NUMERO CIVICO	ALFANUMERICO	4	0
NKMT	NUMERO KM E' IL KM CHE CONTRADDISTINGUE L'ABITAZIONE.	DECIMALE	7	3
XAGGIND	INFORMAZIONI AGG INDIRIZZO CONTIENE INFORMAZIONI AGGIUNTIVE DELL'INDIRIZZO.	ALFANUMERICO	15	0
CPALAZZ	CODICE PALAZZINA E' IL CODICE CHE IDENTIFICA LA PALAZZINA DOVE E' UBICATA L'ABITAZIONE DEL SOGGETTO.	ALFANUMERICO	3	0
CSCALA	CODICE SCALA E' IL CODICE CHE INDICA LA SCALA DOVE E' UBICATA L'ABITAZIONE DEL SOGGETTO.	ALFANUMERICO	3	0
NPIA	NUMERO PIANO	ALFANUMERICO	3	0
CINTER	CODICE INTERNO E' IL CODICE CHE IDENTIFICA L'INTERNO DELLA SCALA DOVE E' UBICATA L'ABITAZIONE DEL SOGGETTO.	ALFANUMERICO	4	0
DAGGENT	DATA AGGIORNAMENTO ENTE E' LA DATA DI ULTIMO AGGIORNAMENTO DA PARTE DELL'ENTE.	DECIMALE	9	0
NISCCIA	NUMERO ISCRIZ CAMERA COMMERCIO	ALFANUMERICO	10	0
DVALIVA	DATA VALIDITA PARTITA IVA	DECIMALE	9	0

Indice	Primary	Colonne
EITADI1	SI	CCOS ASC
		CCOC ASC
		CFIS ASC
		CIVA ASC
		DFINVAL ASC
EITADI2	NO	CCOS ASC
		CCOC ASC
		CCATCOM ASC
		CSTR ASC
		CFIS ASC
		CIVA ASC
		DFINVAL ASC

EITALSR

LEGAMI SOGGETTI

Campo	Descrizione	TipoDato	Interi	Decimali
CCOS	CODICE CONCESSIONARIO E' IL CODICE ASSEGNATO AL CONCESSIONARIO DALL'AMMINISTRAZIONE FINANZIARIA, CON IL QUALE E' RICONOSCIUTO ANCHE DALLA RAGIONERIA DELLO STATO	DECIMALE	3	0
CCOC	CODICE CONCESSIONE E' IL CODICE ASSEGNATO ALLA CONCESSIONE DALL'AMMINISTRAZIONE FINANZIARIA CON IL QUALE E' RICONOSCIUTO IN TUTTI I RAPPORTI CON GLI ENTI	DECIMALE	3	0
CFIS	CODICE FISCALE CODICE FISCALE DEL CONTRIBUENTE. PER LE PERSONE NON FISICHE E IL PRIMO CODICE PARTITA IVA ASSEGNATO.	ALFANUMERICO	16	0
CIVA	CODICE PARTITA IVA E' IL CODICE DELLA PARTITA IVA DEL CONTRIBUENTE	DECIMALE	11	0
CTIPIND	CODICE TIPO INDIRIZZO E' IL CODICE CHE IDENTIFICA LA TIPOLOGIA DI INDIRIZZO. ASSUME I VALORI : 0 - RESIDENZA (FISSO) ESEMPIO : 1 - DOMICILIO FISCALE 2 - PRESSO 3 - NOTIFICA 4 - PROCEDURE ESECUTIVE 5 -	DECIMALE	3	0
NPRG	NUMERO PROGRESSIVO 3 E' IL NUMERO PROGRESSIVO DELL'INFORMAZIONE.	DECIMALE	3	0
CCOICOO	CODICE TIPO COINT COOBBL INDICA IL TIPO DI COINTESTATO E/O DI COOBBLIGATO, OPPURE LA PERSONA ALLA QUALE SI DEVE FARE RIFERIMENTO. PUO ASSUMERE I VALORI DI: 01 COINTESTATARIO 02 COOBBLIGATO 03 CURATORE 04 DE CUIUS 05 EREDE 06 INTERDETTO/INCAPACE 07 MINORE 08 TUTORE 09 DICHIARANTE/CONIUGE	DECIMALE	3	0
CFISDUE	CODICE FISCALE LEGAME E' IL CODICE FISCALE DEL SOGGETTO COLLEGATO AL VERSAMENTO O ALL'INFORMAZIONE ATTRAVERSO I LEGAMI	ALFANUMERICO	16	0
CIVADUE	CODICE PARTITA IVA LEGAME E' IL CODICE DELLA PARTITA IVA DEL CONTRIBUENTE COLLEGATO.	DECIMALE	11	0
CTIPDUE	CODICE TIPO INDIRIZZO LEGAME E' IL CODICE CHE IDENTIFICA LA TIPOLOGIA DI INDIRIZZO DEL COLLEGATO. ASSUME I VALORI : 0 - RESIDENZA (FISSO) ESEMPIO : 1 - DOMICILIO FISCALE 2 - PRESSO 3 - NOTIFICA 4 - PROCEDURE ESECUTIVE 5 -	DECIMALE	3	0
NPRGDUE	NUMERO PROGRESSIVO LEGAME E' IL NUMERO PROGRESSIVO DELL'INFORMAZIONE.	DECIMALE	3	0
DFINVAL	DATA FINE VALIDITA E' LA DATA DI FINE VALIDITA DELL'ELEMENTO	DECIMALE	9	0
CTERINS	LOG INSERIMENTO TERMINALE	ALFANUMERICO	8	0
COPRINS	LOG INSERIMENTO OPERATORE	ALFANUMERICO	8	0
DDATINS	LOG INSERIMENTO DATA (SSAAMMGG)	DATA	9	0
OORAINS	LOG INSERIMENTO ORA (HHMMSS)	ORA	7	0
CTERAGG	LOG AGGIORNAMENTO TERMINALE	ALFANUMERICO	8	0
COPRAGG	LOG AGGIORNAMENTO OPERATORE	ALFANUMERICO	8	0
DDATAGG	LOG AGGIORNAMENTO DATA (SSAAMMGG)	DATA	9	0
OORAAGG	LOG AGGIORNAMENTO ORA (HHMMSS)	ORA	7	0

Indice	Primary	Colonne
EITALS1	SI	CCOS ASC CCOC ASC CFIS ASC CIVA ASC CTIPIND ASC NPRG ASC CCOICOO ASC

Indice	Primary	Colonne
		CFISDUE ASC
		CIVADUE ASC
		CTIPDUE ASC
		NPRGDUE ASC
		DFINVAL ASC

EITANAR

ANAGRAFICA SOGGETTO

Campo	Descrizione	TipoData	Interi	Decimali
CCOS	CODICE CONCESSIONARIO E' IL CODICE ASSEGNATO AL CONCESSIONARIO DALL'AMMINISTRAZIONE FINANZIARIA, CON IL QUALE E' RICONOSCIUTO ANCHE DALLA RAGIONERIA DELLO STATO	DECIMALE	3	0
CCOC	CODICE CONCESSIONE E' IL CODICE ASSEGNATO ALLA CONCESSIONE DALL'AMMINISTRAZIONE FINANZIARIA CON IL QUALE E' RICONOSCIUTO IN TUTTI I RAPPORTI CON GLI ENTI	DECIMALE	3	0
CFIS	CODICE FISCALE CODICE FISCALE DEL CONTRIBUENTE. PER LE PERSONE NON FISICHE E IL PRIMO CODICE PARTITA IVA ASSEGNATO.	ALFANUMERICO	16	0
DFINVAL	DATA FINE VALIDITA E' LA DATA DI FINE VALIDITA DELL'ELEMENTO	DECIMALE	9	0
CTERINS	LOG INSERIMENTO TERMINALE	ALFANUMERICO	8	0
COPRINS	LOG INSERIMENTO OPERATORE	ALFANUMERICO	8	0
DDATINS	LOG INSERIMENTO DATA (SSAAMMGG)	DATA	9	0
OORAINS	LOG INSERIMENTO ORA (HHMMSS)	ORA	7	0
CTERAGG	LOG AGGIORNAMENTO TERMINALE	ALFANUMERICO	8	0
COPRAGG	LOG AGGIORNAMENTO OPERATORE	ALFANUMERICO	8	0
DDATAGG	LOG AGGIORNAMENTO DATA (SSAAMMGG)	DATA	9	0
OORAAGG	LOG AGGIORNAMENTO ORA (HHMMSS)	ORA	7	0
SORIINF	INDICATORE ORIGINE INFORMAZIONE INDICA LA PROVENIENZA DELL'INFORMAZIONE. PUO' ASSUMERE I VALORI : 0 - DA T.P. 1 - BATCH 2 - DA RIPRESA DATI 3 - DA PROVVEDIMENTI 4 - DA ATM 5 - DA WEB	ALFANUMERICO	1	0
DINVCNC	DATA INVIO CNC	DECIMALE	9	0
SERRCFI	INDICATORE ERRORE CFISCALE INDICA L'ERRATA INDICAZIONE DEL CODICE FISCALE. PUO' ASSUMERE I VALORI: 0 CODICE ESATTO E CONGRUENTE CON I DATI ANAGRAFICI 1 FORNITO DA ANAGRAFE TRIBUTARIA 2 NON CONGRUENTE CON I DATI ANAGRAFICI MA PRESENTE IN ANAGRAFE TRIBUTARIA 3 NON ATTRIBUITO DA ANAGRAFE TRIBUTARIA 5 CODICE VARIATO DA ANAGRAFE TRIBUTARIA. (I DATI ANAGRAFICI POSSONO ESSERE STATI MODIFICATI DA ANAGRAFE TRIBUTARIA. PER INDIVIDUARE I DATI MODIFICATI SI DEVE FAR RIFERIMENTO AL CAMPO 'ESITO' ASSOCIATO AL SINGOLO CAMPO.)	ALFANUMERICO	1	0
SVALFIS	INDICATORE VALIDAZIONE CFISCALE INDICA CHE IL CODICE FISCALE E' STATO VALIDATO DALL'AMMINISTRAZIONE FINANZIARIA. PUO' ASSUMERE I VALORI: 0 NO VALIDATO 1 VALIDATO CON DATI ANAGRAFICI CORRETTI 2 VALIDATO CON DATI ANAGRAFICI NON CORRETTI (FORZATO)	ALFANUMERICO	1	0
SPER	INDICATORE TIPO PERSONA INDICA IL TIPO DI PERSONA CENSITA. PUO' ASSUMERE IL VALORE DI: F - FISICA G - GIURIDICA C - COLLETTIVA S - SANZIONI V - VECCHIA (NON ZONATA)	ALFANUMERICO	1	0
SDITIND	INDICATORE DITTA INDIVIDUALE INDICA CHE IL SOGGETTO E' ANCHE TITOLARE DI UNA O PIU' DITTE INDIVIDUALI.	ALFANUMERICO	1	0
SSEX	INDICATORE SESSO INDICA IL SESSO DI UNA PERSONA FISICA. M - MASCHIO F - FEMMINA	ALFANUMERICO	1	0
SCIV	INDICATORE STATO CIVILE INDICA LO STATO CIVILE DEL SOGGETTO. PUO' ASSUMERE I VALORI: 1 - CELIBE 2 - CONIUGATO 3 - VEDOVO 4 - SEPARATO 5 - DIVORZIATO 6 - DECEDUTO 7 - TUTELATO 8 - FIGLIO MINORE	ALFANUMERICO	1	0
CNATGIU	CODICE NATURA GIURIDICA E' PRESENTE NELLA TABELLA DI RIFERIMENTO ED E' DIVERSO A	DECIMALE	3	0

Campo	Descrizione	TipoDato	Interi	Decimali
	SECONDA SE IL SOGGETTO E RESIDENTE O NON RESIDENTE.			
CIVA	CODICE PARTITA IVA E' IL CODICE DELLA PARTITA IVA DEL CONTRIBUENTE	DECIMALE	11	0
SPIUIVA	INDICATORE PIU' PARTITE IVA INDICA SE IL SOGGETTO HA PIU' PARTITE IVA.	ALFANUMERICO	1	0
DVALIVA	DATA VALIDITA' PARTITA IVA	DECIMALE	9	0
NISCCIA	NUMERO ISCRIZ. CAMERA COMMERCIO	ALFANUMERICO	10	0
XCOG	COGNOME 60 E' IL COGNOME DEL SOGGETTO 60 CARATTERI.	ALFANUMERICO	60	0
XNOM	NOME 60 E' IL NOME DEL SOGGETTO 60 CARATTERI.	ALFANUMERICO	60	0
DNAS	DATA NASCITA E' LA DATA DI NASCITA DELLA PERSONA FISICA.	DECIMALE	9	0
XCOMNAS	DESCRIZIONE COMUNE NASCITA E' LA DESCRIZIONE DEL COMUNE DI NASCITA DELLA PERSONA FISICA.	ALFANUMERICO	40	0
XSIGNAS	SIGLA PROVINCIA NASCITA E' LA SIGLA DELLA PROVINCIA DI NASCITA DELLA PERSONA FISICA.	ALFANUMERICO	3	0
CCATCOM	CODICE CATASTALE E' IL CODICE CATASTALE RELATIVO AL COMUNE.	ALFANUMERICO	4	0
CNAZ	CODICE NAZIONALITA' E' LA SIGLA DELLO STATO DI CUI IL SOGGETTO HA LA NAZIONALITA'. SE NON DIGITATO ASSUME ITA.	ALFANUMERICO	3	0
DDECEST	DATA DECESSO ESTINZIONE E' LA DATA DEL DECESSO DI PERSONE FISICHE O LA DATA DI ESTINZIONE/CESSIONE PER LE PERSONE NON FISICHE.	DECIMALE	9	0
SRES	INDICATORE RESIDENTE INDICA SE IL SOGGETTO E' RESIDENTE IN ITALIA. PUO' ASSUMERE I VALORI: 0 - RESIDENTE 1 - NON RESIDENTE (EMIGRATO) 2 - IN DELEGA	ALFANUMERICO	1	0
SLNG	INDICATORE LINGUA INDICA SE DEVE ESSERE UTILIZZATA LA DESCRIZIONE IN LINGUA.	ALFANUMERICO	1	0
SSTASOG	INDICATORE STATO SOGGETTO INDICA LO STATO DEL SOGGETTO. PUO' ASSUMERE I VALORI: 0 - INFORMAZIONE MANCANTE 1 - IN NORMALE ATTIVITA' 2 - IN LIQUIDAZIONE PER CESSAZIONE 3 - IN FALLIMENTO O LIQUIDAZIONE COATTA 4 - ESTINTO	ALFANUMERICO	1	0
DFAL	DATA FALLIMENTO	DECIMALE	9	0
CSETATT	CODICE SETTORE ATTIVITA' E' IL SETTORE DI ATTIVITA' IN CUI IL SOGGETTO SVOLGE LA PROPRIA ATTIVITA'. E' PRESENTE NELLA TABELLA DELLE ATTIVITA' ECONOMICHE ED E SEMPRE ACCOMPAGNATA DALL'ATTIVITA'.	ALFANUMERICO	2	0
CRAMATT	CODICE RAMO ATTIVITA' E' IL RAMO DI ATTIVITA' IN CUI OPERA IL SOGGETTO. E' PRESENTE NELLA TABELLA DELLE ATTIVITA' ECONOMICHE ED E SEMPRE ACCOMPAGNATA DAL SETTORE DI ATTIVITA'.	ALFANUMERICO	5	0
CCATSOG	CODICE CATEGORIA SOGGETTO E' IL CODICE CON CUI SI CLASSIFICA IL SOGGETTO.	DECIMALE	3	0
CQUASOG	CODICE QUALIFICA SOGGETTO E' PRESENTE NELLA TABELLA DI QUALIFICA SOGGETTO.	DECIMALE	3	0
SRUO	INDICATORE RUOLI INDICA CHE IL CONTRIBUENTE HA ISCRIZIONI A RUOLO.	ALFANUMERICO	1	0
SEPAT	INDICATORE ENTRATE PATRIMONIALI INDICA CHE IL CONTRIBUENTE HA CARTELLE PER LA RISCOSSIONE DI ENTRATE PATRIMONIALI.	ALFANUMERICO	1	0
SVERDIR	INDICATORE VERSAMENTI DIRETTI INDICA CHE IL CONTRIBUENTE HA ESEGUITO VERSAMENTI DIRETTI.	ALFANUMERICO	1	0
SCFIS	INDICATORE VERSAMENTO UNIFICATO INDICA CHE IL CONTRIBUENTE E' TITOLARE DI CONTO FISCALE. PUO' ASSUMERE I VALORI: 0 - NO CONTO FISCALE 1 - ANAGRAFICA MINISTERIALE 2 - ANAGRAFICA	ALFANUMERICO	1	0

Campo	Descrizione	TipoDato	Interi	Decimali
	PROVVISORIA PER RIMBORSI 3 - ANAGRAFICA PROVVISORIA PER VERSAMENTI			
SSAC	INDICATORE SERVIZI CASSA INDICA CHE IL CONTRIBUENTE HA ESEGUITO VERSAMENTI EX SAC	ALFANUMERICO	1	0
SICI	INDICATORE ICI INDICA CHE IL CONTRIBUENTE HA ESEGUITO VERSAMENTI ICI.	ALFANUMERICO	1	0
DAGGSOG	DATA AGGIORNAMENTO SOGGETTO E' LA DATA NELLA QUALE E' STATO VARIATO UNO DEI DATI DEL SOGGETTO (INDIRIZZI/COLLEGAMENTI/ECC..).	DECIMALE	9	0
SCURFAL	INDICATORE CUR FALLIMENTARE INDICA CHE IL SOGGETTO E' UN CURATORE FALLIMENTARE.	ALFANUMERICO	1	0
STUTTEL	INDICATORE TUTORE TUTELATO INDICA SE IL SOGGETTO E' UN TUTORE O UN TUTELATO 1 = TUTORE 2 = TUTELATO	ALFANUMERICO	1	0
SPROCON	INDICATORE PROC CONCORSALE INDICA LA TIPOLOGIA DI PROCEDURA CONCORSALE IN CORSO. PUO' ASSUMERE I VALORI : F- FALLIMENTO G-CONCORDATO FALLIMENTARE H-CONCORDATO PREVENTIVO I-LIQUIDAZIONE COATTA AMMINISTRATIVA L-LIQUIDAZIONE M-AMMINISTRAZIONE CONTROLLATA N- AMMINISTRAZIONE STRAORDINARIA O-EREDITA' GIACENTE P-EREDITA' BENEFICIARIA Q-EREDITA' BENEFICIATA	ALFANUMERICO	1	0
SRAPPRE	INDICATORE RAPPRESENTANTE INDICA SE IL SOGGETTO E' UN RAPPRESENTANTE O UN RAPPRESENTATO 1 = RAPPRESENTANTE 2 = RAPPRESENTATO	ALFANUMERICO	1	0
SVALCIA	INDICATORE VALIDAZIONE CCIAA INDICA CHE IL SOGGETTO E' STATO AGGIORNATO DA UNA VISURA EFFETTUATA ALLA CAMERA DI COMMERCIO. PUO' ASSUMERE I VALORI: 0 NESSUNA VISURA 1 AGGIORNATO DA VISURA	ALFANUMERICO	1	0
CENT	CODICE ENTE CERTIFICATORE	DECIMALE	5	0
DVALCER	DATA VALIDITA' DELL'INFORMAZIONE	DECIMALE	9	0
DCER	DATA CERTIFICAZIONE	DECIMALE	9	0
CCCE	CODICE CESSAZIONE E' IL CODICE CESSAZIONE AZIENDA	ALFANUMERICO	2	0

Indice	Primary	Colonne
EITANA1	SI	CCOS ASC CCOC ASC CFIS ASC DFINVAL ASC
EITANA2	NO	CCOS ASC CFIS ASC CCOC ASC DFINVAL ASC

EITAPRR

PROFILO SOGGETTO

Campo	Descrizione	TipoData	Interi	Decimali
CCOS	CODICE CONCESSIONARIO E' IL CODICE ASSEGNATO AL CONCESSIONARIO DALL'AMMINISTRAZIONE FINANZIARIA, CON IL QUALE E' RICONOSCIUTO ANCHE DALLA RAGIONERIA DELLO STATO	DECIMALE	3	0
CCOC	CODICE CONCESSIONE E' IL CODICE ASSEGNATO ALLA CONCESSIONE DALL'AMMINISTRAZIONE FINANZIARIA CON IL QUALE E' RICONOSCIUTO IN TUTTI I RAPPORTI CON GLI ENTI	DECIMALE	3	0
CFIS	CODICE FISCALE CODICE FISCALE DEL CONTRIBUENTE. PER LE PERSONE NON FISICHE E IL PRIMO CODICE PARTITA IVA ASSEGNATO.	ALFANUMERICO	16	0
DFINVAL	DATA FINE VALIDITA E' LA DATA DI FINE VALIDITA DELL'ELEMENTO	DECIMALE	9	0
CTERINS	LOG INSERIMENTO TERMINALE	ALFANUMERICO	8	0
COPRINS	LOG INSERIMENTO OPERATORE	ALFANUMERICO	8	0
DDATINS	LOG INSERIMENTO DATA (SSAAMMG)	DATA	9	0
OORAINS	LOG INSERIMENTO ORA (HHMMSS)	ORA	7	0
CTERAGG	LOG AGGIORNAMENTO TERMINALE	ALFANUMERICO	8	0
COPRAGG	LOG AGGIORNAMENTO OPERATORE	ALFANUMERICO	8	0
DDATAGG	LOG AGGIORNAMENTO DATA (SSAAMMG)	DATA	9	0
OORAAGG	LOG AGGIORNAMENTO ORA (HHMMSS)	ORA	7	0
SART064	INDICATORE ARTICOLO 64 INDICA CHE IL SOGGETTO HA AVUTO PROCEDURE. PUO ASSUMERE I VALORI: 0 - NESSUNA PROCEDURA 1 - DOMANDE DI RIMBORSO 2 - DOMANDE DI RIMBORSO GIA SEGNALATE 3 - DOMANDE DI RIMBORSO TOTALMENTE LIQUIDATE 4 - DOMANDE DI RIMBORSO TOTALMENTE LIQUIDATE GIA SEGNALATE 8 - DECEDUTO 9 - DECEDUTO GIA SEGNALATO	ALFANUMERICO	1	0
NINDPRF	NUMERO INDICE PROFILO	DECIMALE	3	0
DRICAT	DATA RICHIESTA AT E' LA DATA NELLA QUALE E' STATA INOLTRATA RICHIESTA AD ANAGRAFE TRIBUTARIA.	DECIMALE	9	0
XIDFILO	IDENTIFICATIVO FILE ORIGINARIO E' L'IDENTIFICATIVO DEL FILE INVIATO ORIGINARIAMENTE CUI SI RIFERISCE L'INVIO A CORREZIONE.	ALFANUMERICO	20	0
SRICAT	INDICATORE RICHIESTA AT INDICA SE E' STATA INOLTRATA RICHIESTA AD A.T.	ALFANUMERICO	1	0
DACCEAT	DATA ACCESSO AT E' LA DATA DI ACCESSO AD ANAGRAFE TRIBUTARIA.	DECIMALE	9	0
XIDEFIL	IDENTIFICATIVO FILE E' IL CODICE IDENTIFICATIVO DEL FLUSSO. DEVE ESSERE UNIVOCO NELL'AMBITO DELLA CONCESSIONE.	ALFANUMERICO	20	0
SPRORIC	INDICATORE PROV RICHIESTA INDICA LA PROVENIENZA DELLA RICHIESTA. PUO' ASSUMERE I VALORI : 1 - ARCHIVIO MOROSI 2 - FOGLIO DI LAVORO 3 - ALTRO	ALFANUMERICO	1	0
COPR	CODICE OPERATORE	ALFANUMERICO	8	0
SESIRIS	INDICATORE ESITO RISPOSTA CODICE CHE INDICA LA CAUSA PER LA QUALE LA RICHIESTA NON HA RICEVUTO RISPOSTA O HA RICEVUTO UNA RISPOSTA INCOMPLETA : 0 - PER RISPOSTA CORRETTAMENTE EFFETTUATA; 1 - PER RISPOSTA NON EFFETTUABILE DAL SISTEMA 2 - PER RISPOSTA INCOMPLETA 3 - PER RICHIESTA RIFIUTATA PER OMOCODICI (CODICE FISCALE ATTRIBUITO A PIU SOGGETTI) 4 - PER CODICE FISCALE INESISTENTE SULLA B.I. DELLA FISCALITA'. 9 - PER RISPOSTA CON SIGNIFICATO INTERNO AL SISTEMA DELLA FISCALITA'.	ALFANUMERICO	1	0

Campo	Descrizione	TipoDato	Interi	Decimali
STIPVIS	INDICATORE TIPO VISTO INDICA LA TIPOLOGIA DI VISTO. PUO' ASSUMERE I VALORI : 1 - POSITIVO, ESISTONO RISPOSTE DA AT CON TIPI RECORDS DIVERSI DA 001, 002, 003 E 004. 2 - NEGATIVO, ESISTONO NELLA RISPOSTA PERVENUTA DA A.T., SOLO I TIPI RECORDS 001, 002, 003 E 004. 3 - COINCIDENTE, VISTO SUCCESSIVO AL PRIMO E COINCIDENTE CON IL PRECEDENTE.	ALFANUMERICO	1	0

Indice	Primary	Colonne	
EITAPR1	SI	CCOS	ASC
		CCOC	ASC
		CFIS	ASC
		DFINVAL	ASC
EITAPR2	NO	CCOS	ASC
		CCOC	ASC
		DRICAT	ASC
		XIDFILO	ASC
		DFINVAL	ASC
		CFIS	ASC

EITCARR

CAR - Cartella

Tabella descritta nel Disegno E/R CARTELLE

EITDIZR (c)

ANA - Dizionario

Fare riferimento ai Tracciati Entita' Concettuali (c)

EITIATR

ARC - INFORMAZIONI AT SOGGETTO

Campo	Descrizione	TipoDato	Interi	Decimali
CCOS	CODICE CONCESSIONARIO E' IL CODICE ASSEGNATO AL CONCESSIONARIO DALL'AMMINISTRAZIONE FINANZIARIA, CON IL QUALE E' RICONOSCIUTO ANCHE DALLA RAGIONERIA DELLO STATO	DECIMALE	3	0
CCOC	CODICE CONCESSIONE E' IL CODICE ASSEGNATO ALLA CONCESSIONE DALL'AMMINISTRAZIONE FINANZIARIA CON IL QUALE E' RICONOSCIUTO IN TUTTI I RAPPORTI CON GLI ENTI	DECIMALE	3	0
CFIS	CODICE FISCALE CODICE FISCALE DEL CONTRIBUENTE. PER LE PERSONE NON FISICHE E IL PRIMO CODICE PARTITA IVA ASSEGNATO.	ALFANUMERICO	16	0
DFINVAL	DATA FINE VALIDITA E' LA DATA DI FINE VALIDITA DELL'ELEMENTO	DECIMALE	9	0
CTIPREC	CODICE TIPO RECORD E' IL TIPO RECORD DEL FLUSSO	ALFANUMERICO	3	0
NPRG007	NUMERO PROGRESSIVO 7 E' IL NUMERO PROGRESSIVO DELL'INFORMAZIONE	DECIMALE	7	0
CTERINS	LOG INSERIMENTO TERMINALE	ALFANUMERICO	8	0
COPRINS	LOG INSERIMENTO OPERATORE	ALFANUMERICO	8	0
DDATINS	LOG INSERIMENTO DATA (SSAAMMGG)	DATA	9	0
OORAINS	LOG INSERIMENTO ORA (HHMMSS)	ORA	7	0
CTERAGG	LOG AGGIORNAMENTO TERMINALE	ALFANUMERICO	8	0
COPRAGG	LOG AGGIORNAMENTO OPERATORE	ALFANUMERICO	8	0
DDATAGG	LOG AGGIORNAMENTO DATA (SSAAMMGG)	DATA	9	0
OORAAGG	LOG AGGIORNAMENTO ORA (HHMMSS)	ORA	7	0
XINF-1	CAMPO INFORMAZIONI	ALFANUMERICO	200	0
XINF-2	CAMPO INFORMAZIONI	ALFANUMERICO	200	0
XINF-3	CAMPO INFORMAZIONI	ALFANUMERICO	200	0
SSTA	INDICATORE DI STATO INDICA LO STATO DELL'INFORMAZIONE 0 ATTIVO 1 DISATTIVO 2 ELABORATO	ALFANUMERICO	1	0
DRICAT	DATA RICHIESTA AT E' LA DATA NELLA QUALE E' STATA INOLTATA RICHIESTA AD ANAGRAFE TRIBUTARIA.	DECIMALE	9	0
XIDFILO	IDENTIFICATIVO FILE ORIGINARIO E' L'IDENTIFICATIVO DEL FILE INVIATO ORIGINARIAMENTE CUI SI RIFERISCE L'INVIO A CORREZIONE.	ALFANUMERICO	20	0
DACCEAT	DATA ACCESSO AT E' LA DATA DI ACCESSO AD ANAGRAFE TRIBUTARIA.	DECIMALE	9	0
XIDEFIL	IDENTIFICATIVO FILE E' IL CODICE IDENTIFICATIVO DEL FLUSSO. DEVE ESSERE UNIVOCO NELL'AMBITO DELLA CONCESSIONE.	ALFANUMERICO	20	0

Indice	Primary	Colonne
EITIAT1	SI	CCOS ASC CCOC ASC CFIS ASC DFINVAL ASC CTIPREC ASC NPRG007 ASC
EITIAT2	NO	CCOS ASC CCOC ASC CFIS ASC DRICAT ASC

Indice	Primary	Colonne
		XIDFILO ASC
		DFINVAL ASC
		CTIPREC ASC
		NPRG007 ASC

EITINAR

INFORMAZIONI

Campo	Descrizione	TipoDato	Interi	Decimali
CCOS	CODICE CONCESSIONARIO E' IL CODICE ASSEGNATO AL CONCESSIONARIO DALL'AMMINISTRAZIONE FINANZIARIA, CON IL QUALE E' RICONOSCIUTO ANCHE DALLA RAGIONERIA DELLO STATO	DECIMALE	3	0
CCOC	CODICE CONCESSIONE E' IL CODICE ASSEGNATO ALLA CONCESSIONE DALL'AMMINISTRAZIONE FINANZIARIA CON IL QUALE E RICONOSCIUTO IN TUTTI I RAPPORTI CON GLI ENTI	DECIMALE	3	0
CFIS	CODICE FISCALE CODICE FISCALE DEL CONTRIBUENTE. PER LE PERSONE NON FISICHE E IL PRIMO CODICE PARTITA IVA ASSEGNATO.	ALFANUMERICO	16	0
CTIPINF	CODICE TIPO INFORMAZIONE E' IL CODICE CHE IDENTIFICA L'INFORMAZIONE CHE PUO' ESSERE UNA NOTIZIA ANAGRAFICA COME IL 'DETTO' OPPURE UNA ANNOTAZIONE.	DECIMALE	3	0
NPRG	NUMERO PROGRESSIVO E' IL NUMERO PROGRESSIVO DELL'INFORMAZIONE.	DECIMALE	3	0
DFINVAL	DATA FINE VALIDITA E' LA DATA DI FINE VALIDITA DELL'ELEMENTO	DECIMALE	9	0
CTERINS	LOG INSERIMENTO TERMINALE	ALFANUMERICO	8	0
COPRINS	LOG INSERIMENTO OPERATORE	ALFANUMERICO	8	0
DDATINS	LOG INSERIMENTO DATA (SSAAMMGG)	DATA	9	0
OORAINS	LOG INSERIMENTO ORA (HHMMSS)	ORA	7	0
CTERAGG	LOG AGGIORNAMENTO TERMINALE	ALFANUMERICO	8	0
COPRAGG	LOG AGGIORNAMENTO OPERATORE	ALFANUMERICO	8	0
DDATAGG	LOG AGGIORNAMENTO DATA (SSAAMMGG)	DATA	9	0
OORAAGG	LOG AGGIORNAMENTO ORA (HHMMSS)	ORA	7	0
XINF	DESCRIZIONE INFORMAZIONE	ALFANUMERICO	60	0

Indice	Primary	Colonne
EITINA1	SI	CCOS ASC CCOC ASC CFIS ASC CTIPINF ASC NPRG ASC DFINVAL ASC

EITINDR

INDIRIZZI

Campo	Descrizione	TipoData	Interi	Decimali
CCOS	CODICE CONCESSIONARIO E' IL CODICE ASSEGNATO AL CONCESSIONARIO DALL'AMMINISTRAZIONE FINANZIARIA, CON IL QUALE E' RICONOSCIUTO ANCHE DALLA RAGIONERIA DELLO STATO	DECIMALE	3	0
CCOC	CODICE CONCESSIONE E' IL CODICE ASSEGNATO ALLA CONCESSIONE DALL'AMMINISTRAZIONE FINANZIARIA CON IL QUALE E' RICONOSCIUTO IN TUTTI I RAPPORTI CON GLI ENTI	DECIMALE	3	0
CFIS	CODICE FISCALE CODICE FISCALE DEL CONTRIBUENTE. PER LE PERSONE NON FISICHE E IL PRIMO CODICE PARTITA IVA ASSEGNATO.	ALFANUMERICO	16	0
CTIPIND	CODICE TIPO INDIRIZZO E' IL CODICE CHE IDENTIFICA LA TIPOLOGIA DI INDIRIZZO. ASSUME I VALORI : 0 - RESIDENZA (FISSE) ESEMPIO : 1 - DOMICILIO FISCALE 2 - PRESSO 3 - NOTIFICA 4 - PROCEDURE ESECUTIVE 5 -	DECIMALE	3	0
NPRG	NUMERO PROGRESSIVO 3 E' IL NUMERO PROGRESSIVO DELL'INFORMAZIONE.	DECIMALE	3	0
DFINVAL	DATA FINE VALIDITA E' LA DATA DI FINE VALIDITA DELL'ELEMENTO	DECIMALE	9	0
CTERINS	LOG INSERIMENTO TERMINALE	ALFANUMERICO	8	0
COPRINS	LOG INSERIMENTO OPERATORE	ALFANUMERICO	8	0
DDATINS	LOG INSERIMENTO DATA (SSAAMMGG)	DATA	9	0
OORAINS	LOG INSERIMENTO ORA (HHMMSS)	ORA	7	0
CTERAGG	LOG AGGIORNAMENTO TERMINALE	ALFANUMERICO	8	0
COPRAGG	LOG AGGIORNAMENTO OPERATORE	ALFANUMERICO	8	0
DDATAGG	LOG AGGIORNAMENTO DATA (SSAAMMGG)	DATA	9	0
OORAAGG	LOG AGGIORNAMENTO ORA (HHMMSS)	ORA	7	0
XCOG	COGNOME 60 E' IL COGNOME DEL SOGGETTO 60 CARATTERI.	ALFANUMERICO	60	0
XNOM	NOME 60 E' IL NOME DEL SOGGETTO 60 CARATTERI.	ALFANUMERICO	60	0
SINDOIN	INDICATORE ORIGINE INDIRIZZO INDICA L'ORIGINE DELL' INDIRIZZO. ASSUME I VALORI : 0 - DA T.P. 1 - BATCH 2 - DA RIPRESA DATI	ALFANUMERICO	1	0
XLOC	DESCRIZIONE LOCALITA E' LA DESCRIZIONE DELLA LOCALITA'.	ALFANUMERICO	30	0
XLOCLNG	DESCRIZIONE LOCALITA LINGUA E' LA DESCRIZIONE DELLA LOCALITA' IN LINGUA.	ALFANUMERICO	30	0
CCATCOM	CODICE CATASTALE E' IL CODICE CATASTALE RELATIVO AL COMUNE.	ALFANUMERICO	4	0
CCAP	CODICE AVVIAMENTO POSTALE E' IL CODICE DI AVVIAMENTO POSTALE	DECIMALE	5	0
NPRGCAP	NUMERO PROGR CAP E' IL NUMERO PROGRESSIVO DEL CAP QUANDO LO STESSO CODICE E' ASSEGNATO A COMUNI DIVERSI	DECIMALE	3	0
CSTR	CODICE STRADA E' IL CODICE CHE VIENE ASSEGNATO IN BASE ALL'INDIRIZZO DI RESIDENZA ED E' CODIFICATO IN UNA TABELLA DELLA CONCESSIONE.	DECIMALE	7	0
XIND	DESCRIZIONE INDIRIZZO E' LA DESCRIZIONE DELL'INDIRIZZO	ALFANUMERICO	40	0
XINDLNG	DESCRIZIONE INDIRIZZO LINGUA E' L'INDIRIZZO DEL SOGGETTO IDENTIFICATO CON IL TIPO_INDIRIZZO NELLA SECONDA LINGUA.	ALFANUMERICO	40	0
NCIV	NUMERO CIVICO INDICA IL NUMERO CIVICO	DECIMALE	5	0
NSUBCIV	SUB NUMERO CIVICO INDICA IL SUB NUMERO CIVICO	ALFANUMERICO	4	0
NKMT	NUMERO KM E' IL KM CHE CONTRADDISTINGUE L'ABITAZIONE.	DECIMALE	7	3

Campo	Descrizione	TipoDato	Interi	Decimali
XAGGIND	INFORMAZIONI AGG INDIRIZZO CONTIENE INFORMAZIONI AGGIUNTIVE DELL'INDIRIZZO.	ALFANUMERICO	15	0
CPALAZZ	CODICE PALAZZINA E' IL CODICE CHE IDENTIFICA LA PALAZZINA DOVE E' UBICATA L'ABITAZIONE DEL SOGGETTO.	ALFANUMERICO	3	0
CSCALA	CODICE SCALA E' IL CODICE CHE INDICA LA SCALA DOVE E' UBICATA L'ABITAZIONE DEL SOGGETTO.	ALFANUMERICO	3	0
NPIA	NUMERO PIANO	ALFANUMERICO	3	0
CINTER	CODICE INTERNO E' IL CODICE CHE IDENTIFICA L'INTERNO DELLA SCALA DOVE E' UBICATA L'ABITAZIONE DEL SOGGETTO.	ALFANUMERICO	4	0
DAGGENT	DATA AGGIORNAMENTO ENTE E' LA DATA DI ULTIMO AGGIORNAMENTO DA PARTE DELL'ENTE.	DECIMALE	9	0
DEMIGRA	DATA EMIGRATO IL	DECIMALE	9	0
STIPFON	INDICATORE TIPO FONTE INDICA LA PROVENIENZA DELL'INFORMAZIONE. PUO' ASSUMERE I VALORI: A A.C.I. M MOTORIZZAZIONE R REGIONE X A.C.I./ M.C./REGIONE F MINISTERO DELLE FINANZE 1 DA ANAGRAFE COMUNALE (INDIRIZZI) 2 DA CONCESSIONARIO (INDIRIZZI)	ALFANUMERICO	1	0
CENTFOR	CODICE ENTE CERTIFICATORE	DECIMALE	5	0
DDATFOR	DATA CERTIFICAZIONE	DECIMALE	9	0
DDATVAL	DATA VALIDITA' DELL'INFORMAZIONE	DECIMALE	9	0

Indice	Primary	Colonne
EITIND1	SI	CCOS ASC CCOC ASC CFIS ASC CTIPIND ASC NPRG ASC DFINVAL ASC
EITIND2	NO	CCOS ASC CCOC ASC CCATCOM ASC CSTR ASC CFIS ASC CTIPIND ASC NPRG ASC DFINVAL ASC

EITINER

INDIRIZZI ESTERI ARCO

Campo	Descrizione	TipoDato	Interi	Decimali
CCOS	CODICE CONCESSIONARIO E' IL CODICE ASSEGNATO AL CONCESSIONARIO DALL'AMMINISTRAZIONE FINANZIARIA, CON IL QUALE E' RICONOSCIUTO ANCHE DALLA RAGIONERIA DELLO STATO	DECIMALE	3	0
CCOC	CODICE CONCESSIONE E' IL CODICE ASSEGNATO ALLA CONCESSIONE DALL'AMMINISTRAZIONE FINANZIARIA CON IL QUALE E' RICONOSCIUTO IN TUTTI I RAPPORTI CON GLI ENTI	DECIMALE	3	0
CFIS	CODICE FISCALE CODICE FISCALE DEL CONTRIBUENTE. PER LE PERSONE NON FISICHE E IL PRIMO CODICE PARTITA IVA ASSEGNATO.	ALFANUMERICO	16	0
CTIPIND	CODICE TIPO INDIRIZZO E' IL CODICE CHE IDENTIFICA LA TIPOLOGIA DI INDIRIZZO. ASSUME I VALORI : 0 - RESIDENZA (FISSE) ESEMPIO : 1 - DOMICILIO FISCALE 2 - PRESSO 3 - NOTIFICA 4 - PROCEDURE ESECUTIVE 5 -	DECIMALE	3	0
NPRG	NUMERO PROGRESSIVO 3 E' IL NUMERO PROGRESSIVO DELL'INFORMAZIONE.	DECIMALE	3	0
DFINVAL	DATA FINE VALIDITA E' LA DATA DI FINE VALIDITA DELL'ELEMENTO	DECIMALE	9	0
CTERINS	LOG INSERIMENTO TERMINALE	ALFANUMERICO	8	0
COPRINS	LOG INSERIMENTO OPERATORE	ALFANUMERICO	8	0
DDATINS	LOG INSERIMENTO DATA (SSAAMMGG)	DATA	9	0
OORAINS	LOG INSERIMENTO ORA (HHMMSS)	ORA	7	0
CTERAGG	LOG AGGIORNAMENTO TERMINALE	ALFANUMERICO	8	0
COPRAGG	LOG AGGIORNAMENTO OPERATORE	ALFANUMERICO	8	0
DDATAGG	LOG AGGIORNAMENTO DATA (SSAAMMGG)	DATA	9	0
OORAAGG	LOG AGGIORNAMENTO ORA (HHMMSS)	ORA	7	0
DISCAIR	DATA ISCRIZIONE AIRE SE PRESENTE SOLO L'ANNO, IL MESE E IL GIORNO VENGONO IMPOSTATI AL VALORE '01'	DECIMALE	9	0
DDECAIR	DATA DI DECORRENZA AIRE	DECIMALE	9	0
XCONRIF	DIZIONE CONSOLATO DI RIFERIMENTO	ALFANUMERICO	45	0
XSTAFED	STATO FEDERATO, PROVINCIA ESTERA, CONTEA DI RESIDENZA (NON OBBLIGATORIO)	ALFANUMERICO	80	0
XLOC	LOCALITA' DI RESIDENZA ESTERA (NON OBBLIGATORIO)	ALFANUMERICO	80	0
CCAP	CAP DI RESIDENZA ESTERA (NON OBBLIGATORIO)	ALFANUMERICO	10	0
XIND	INDIRIZZO DI RESIDENZA ESTERO (PUO' ESSERE NON VALORIZZATO, IN TAL CASO FARE RIFERIMENTO AL CAMPO 'PRESSO')	ALFANUMERICO	80	0
NCIV	NUMERO CIVICO DI RESIDENZA ESTERO (NON OBBLIGATORIO, SPESSO COMPRESO NEL CAMPO 'INDIRIZZO ESTERO')	ALFANUMERICO	9	0
XPRESSO	PRESSO OBBLIGATORIO SE NON IMPOSTATO IL CAMPO 'INDIRIZZO ESTERO'	ALFANUMERICO	72	0
XPRESSL	PRESSO LUNGHEZZA FLUSSO RISPOSTE	ALFANUMERICO	80	0
XSFEPRE	PRESSO STATO FEDERATO PROVINCIA ESTERA, CONTEA DI RECAPITO (NON OBBLIGATORIO)	ALFANUMERICO	63	0
XSFEPRL	PRESSO STATO FEDERATO LUNGHEZZA FLUSSO RISPOSTE	ALFANUMERICO	80	0
XLOCPRE	LOCALITA' DI RECAPITO ESTERA DI RECAPITO (NON OBBLIGAT.)	ALFANUMERICO	63	0
XLOCPRL	LOCALITA' DI RECAPITO ESTERA DI RECAPITO LUNGHEZZA FLUSSO RISPOSTE	ALFANUMERICO	80	0
CCAPPRE	CAP DI RECAPITO ESTERO (NON OBBLIGATORIO)	ALFANUMERICO	10	0
XINDPRE	INDIRIZZO DI RECAPITO ESTERO (NON OBBLIGATORIO)	ALFANUMERICO	55	0

Campo	Descrizione	TipoDato	Interi	Decimali
XINDPRL	INDIRIZZO DI RECAPITO ESTERO LUNGHEZZA FLUSSO RISPOSTE	ALFANUMERICO	80	0
CCATISC	CODICE CATASTALE DEL COMUNE DI ISCRIZIONE AIRE	ALFANUMERICO	4	0
STIPFON	FONTE INFORMAZIONI AIRE ASSUME I SEGUENTI VALORI: 1 - FORNITURA MASSIVA 3 - INA / SAIA	ALFANUMERICO	1	0
DACQAIR	DATA DI ACQUISIZIONE AIRE	DECIMALE	9	0

Indice	Primary	Colonne
EITINE1	SI	CCOS ASC CCOC ASC CFIS ASC CTIPIND ASC NPRG ASC DFINVAL ASC

EITINUR

INDIRIZZI ARCO - ESTENSIONE INDIRIZZI NON ESTERI

Campo	Descrizione	TipoData	Interi	Decimali
CCOS	CODICE CONCESSIONARIO E' IL CODICE ASSEGNATO AL CONCESSIONARIO DALL'AMMINISTRAZIONE FINANZIARIA, CON IL QUALE E' RICONOSCIUTO ANCHE DALLA RAGIONERIA DELLO STATO	DECIMALE	3	0
CCOC	CODICE CONCESSIONE E' IL CODICE ASSEGNATO ALLA CONCESSIONE DALL'AMMINISTRAZIONE FINANZIARIA CON IL QUALE E' RICONOSCIUTO IN TUTTI I RAPPORTI CON GLI ENTI	DECIMALE	3	0
CFIS	CODICE FISCALE CODICE FISCALE DEL CONTRIBUENTE. PER LE PERSONE NON FISICHE E IL PRIMO CODICE PARTITA IVA ASSEGNATO.	ALFANUMERICO	16	0
CTIPIND	CODICE TIPO INDIRIZZO E' IL CODICE CHE IDENTIFICA LA TIPOLOGIA DI INDIRIZZO. ASSUME I VALORI : 0 - RESIDENZA (FISSE) ESEMPIO : 1 - DOMICILIO FISCALE 2 - PRESSO 3 - NOTIFICA 4 - PROCEDURE ESECUTIVE 5 -	DECIMALE	3	0
NPRG	NUMERO PROGRESSIVO 3 E' IL NUMERO PROGRESSIVO DELL'INFORMAZIONE.	DECIMALE	3	0
DFINVAL	DATA FINE VALIDITA E' LA DATA DI FINE VALIDITA DELL'ELEMENTO	DECIMALE	9	0
CTERINS	LOG INSERIMENTO TERMINALE	ALFANUMERICO	8	0
COPRINS	LOG INSERIMENTO OPERATORE	ALFANUMERICO	8	0
DDATINS	LOG INSERIMENTO DATA (SSAAMMGG)	DATA	9	0
OORAINS	LOG INSERIMENTO ORA (HHMMSS)	ORA	7	0
CTERAGG	LOG AGGIORNAMENTO TERMINALE	ALFANUMERICO	8	0
COPRAGG	LOG AGGIORNAMENTO OPERATORE	ALFANUMERICO	8	0
DDATAGG	LOG AGGIORNAMENTO DATA (SSAAMMGG)	DATA	9	0
OORAAGG	LOG AGGIORNAMENTO ORA (HHMMSS)	ORA	7	0
XTIPLOG	TIPOLOGIA INDICA LA TIPOLOGIA DELL'INDIRIZZO.	ALFANUMERICO	35	0
XIND	DESCRIZIONE INDIRIZZO E' LA DESCRIZIONE DELL'INDIRIZZO	ALFANUMERICO	70	0
XNCIV	NUMERO CIVICO INDICA IL NUMERO CIVICO	ALFANUMERICO	25	0
XAGGIND	INFORMAZIONI AGG INDIRIZZO CONTIENE INFORMAZIONI AGGIUNTIVE DELL'INDIRIZZO.	ALFANUMERICO	35	0

Indice	Primary	Colonne
EITINU1	SI	CCOS ASC CCOC ASC CFIS ASC CTIPIND ASC NPRG ASC DFINVAL ASC

EITIPAR

INFORMAZIONI PROCEDURE

Campo	Descrizione	TipoDato	Interi	Decimali
CCOS	CODICE CONCESSIONARIO E' IL CODICE ASSEGNATO AL CONCESSIONARIO DALL'AMMINISTRAZIONE FINANZIARIA, CON IL QUALE E' RICONOSCIUTO ANCHE DALLA RAGIONERIA DELLO STATO	DECIMALE	3	0
CCOC	CODICE CONCESSIONE E' IL CODICE ASSEGNATO ALLA CONCESSIONE DALL'AMMINISTRAZIONE FINANZIARIA CON IL QUALE E' RICONOSCIUTO IN TUTTI I RAPPORTI CON GLI ENTI	DECIMALE	3	0
CFIS	CODICE FISCALE DEL CONTRIBUENTE. PER LE PERSONE NON FISICHE E IL PRIMO CODICE PARTITA IVA ASSEGNATO.	ALFANUMERICO	16	0
CTIPCOL	CODICE TIPO COLLEGAMENTO E' IL CODICE CHE IDENTIFICA LA TIPOLOGIA DI COLLEGAMENTO. ASSUME I VALORI : 1 - CONTRIBUENTE 2 - UTENZA 3 - 50 - CARTELLA 51 - 60 - ID. BOLLETTAZIONE 61 -	DECIMALE	3	0
XCOL	CODICE COLLEGAMENTO E' IL CODICE DI COLLEGAMENTO CON ALTRE PROCEDURE.	ALFANUMERICO	40	0
DFINVAL	DATA FINE VALIDITA E' LA DATA DI FINE VALIDITA DELL'ELEMENTO	DECIMALE	9	0
CTERINS	LOG INSERIMENTO TERMINALE	ALFANUMERICO	8	0
COPRINS	LOG INSERIMENTO OPERATORE	ALFANUMERICO	8	0
DDATINS	LOG INSERIMENTO DATA (SSAAMMGG)	DATA	9	0
OORAINS	LOG INSERIMENTO ORA (HHMMSS)	ORA	7	0
CTERAGG	LOG AGGIORNAMENTO TERMINALE	ALFANUMERICO	8	0
COPRAGG	LOG AGGIORNAMENTO OPERATORE	ALFANUMERICO	8	0
DDATAGG	LOG AGGIORNAMENTO DATA (SSAAMMGG)	DATA	9	0
OORAAGG	LOG AGGIORNAMENTO ORA (HHMMSS)	ORA	7	0
CUFFMES	CODICE UFFICIALE MESSO E' IL CODICE OPERATORE CHE IDENTIFICA UN UFFICIALE DELLA RISCOSSIONE O UN MESSO NOTIFICATORE.	ALFANUMERICO	8	0
CCINCNT	CIN COORDINATE BANCARIE E' IL CODICE DI CONTROLLO DELLE COORDINATE BANCARIE	ALFANUMERICO	1	0
CABI	CODICE ABI E' IL CODICE CON CUI VIENE IDENTIFICATA UN'AZIENDA DI CREDITO	DECIMALE	5	0
CCAB	CODICE CAB E' IL CODICE CON CUI VIENE IDENTIFICATA UNA FILIALE DI UN'AZIENDA DI CREDITO	DECIMALE	5	0
NCNT	NUMERO CONTO E' IL CONTO DOVE VANNO ACCREDITATI I RIMBORSI O PAGAMENTI A FAVORE DEL CONTRIBUENTE, O ADDEBITATE LE RATE DELLE CARTELLE.	ALFANUMERICO	12	0
SPAGRAT	INDICATORE PAGAMENTO RATE INDICA SE IL PAGAMENTO MEDIANTE ORDINE CONTINUATIVO (MAZZETTE) VIENE EFFETTUA A SALDO O PER RATA. PUO ASSUMERE I VALORI: 0 - SALDO CARTELLA 1 - SINGOLA RATA	ALFANUMERICO	1	0
CTIPRIF	CODICE TIPO COLLEGAMENTO RIF E' IL CODICE CHE IDENTIFICA LA TIPOLOGIA DI COLLEGAMENTO DI RIFERIMENTO. ASSUME I VALORI : 1 - CONTRIBUENTE 2 - UTENZA 3 - 50 - CARTELLA 51 - 60 - ID. BOLLETTAZIONE 61 -	DECIMALE	3	0
XCOLRIF	CODICE COLLEGAMENTO RIF E' IL CODICE DI COLLEGAMENTO DI RIFERIMENTO CON ALTRE PROCEDURE.	ALFANUMERICO	40	0
CPAIBAN	CODICE PAESE IBAN CODICE PAESE. IMPOSTATO SOLO SE LE COORDINATE DEL CONTO SONO SECONDO IL FORMATO IBAN	ALFANUMERICO	2	0
CCIIBAN	CIN COORDINATE BANCARIE IBAN CARATTERI DI CONTROLLO IMPOSTATO SOLO SE LE COORDINATE DEL CONTO SONO SECONDO IL FORMATO IBAN	DECIMALE	3	0

Indice	Primary	Colonne	
EITIPA1	SI	CCOS	ASC
		CCOC	ASC
		CFIS	ASC
		CTIPCOL	ASC
		XCOL	ASC
		DFINVAL	ASC

EITUTR

INDIRIZZI UTENZA

Campo	Descrizione	TipoDato	Interi	Decimali
CCOS	CODICE CONCESSIONARIO E' IL CODICE ASSEGNATO AL CONCESSIONARIO DALL'AMMINISTRAZIONE FINANZIARIA, CON IL QUALE E' RICONOSCIUTO ANCHE DALLA RAGIONERIA DELLO STATO	DECIMALE	3	0
CCOC	CODICE CONCESSIONE E' IL CODICE ASSEGNATO ALLA CONCESSIONE DALL'AMMINISTRAZIONE FINANZIARIA CON IL QUALE E' RICONOSCIUTO IN TUTTI I RAPPORTI CON GLI ENTI	DECIMALE	3	0
CFIS	CODICE FISCALE CODICE FISCALE DEL CONTRIBUENTE. PER LE PERSONE NON FISICHE E IL PRIMO CODICE PARTITA IVA ASSEGNATO.	ALFANUMERICO	16	0
CENT	CODICE ENTE E' IL CODICE CHE IDENTIFICA L'ENTE, SIA ESSO IMPOSITORE O BENEFICIARIO	DECIMALE	5	0
STIPUFF	INDICATORE TIPO UFFICIO INDICA IL TIPO DI UFFICIO PER L'AMMINISTRAZIONE FINANZIARIA.	ALFANUMERICO	1	0
CUFFENT	CODICE UFFICIO E' IL CODICE UFFICIO DELL'ENTE	ALFANUMERICO	6	0
CSER	CODICE SERVIZIO E' IL CODICE DEL SERVIZIO.	DECIMALE	5	0
CSOTSER	CODICE SOTTO SERVIZIO E' IL CODICE DEL SOTTOSERVIZIO.	DECIMALE	5	0
CUTE	CODICE UTENZA E' IL CODICE DELL' UTENZA.	DECIMALE	11	0
DANNO	ANNO RUOLO E' L'ANNO DI EMISSIONE DEL RUOLO	DECIMALE	5	0
NRUO	NUMERO RUOLO E' IL NUMERO DEL RUOLO	DECIMALE	7	0
CTIPIND	CODICE TIPO INDIRIZZO E' IL CODICE CHE IDENTIFICA LA TIPOLOGIA DI INDIRIZZO. ASSUME I VALORI : 000 - IND. DI RESIDENZA (SET) 001 - IND. DI RESIDENZA 002 - DITTA 003 - INDIRIZZO RECAPITO 004 - UBICAZIONE UTENZA 005 - RECAPITO UTENZA	DECIMALE	3	0
NPRG	NUMERO PROGRESSIVO 3 E' IL NUMERO PROGRESSIVO DELL'INFORMAZIONE.	DECIMALE	3	0
DFINVAL	DATA FINE VALIDITA E' LA DATA DI FINE VALIDITA DELL'ELEMENTO	DECIMALE	9	0
CTERINS	LOG INSERIMENTO TERMINALE	ALFANUMERICO	8	0
COPRINS	LOG INSERIMENTO OPERATORE	ALFANUMERICO	8	0
DDATINS	LOG INSERIMENTO DATA (SSAAMMGG)	DATA	9	0
OORAINS	LOG INSERIMENTO ORA (HHMMSS)	ORA	7	0
CTERAGG	LOG AGGIORNAMENTO TERMINALE	ALFANUMERICO	8	0
COPRAGG	LOG AGGIORNAMENTO OPERATORE	ALFANUMERICO	8	0
DDATAGG	LOG AGGIORNAMENTO DATA (SSAAMMGG)	DATA	9	0
OORAAGG	LOG AGGIORNAMENTO ORA (HHMMSS)	ORA	7	0
XCOG	COGNOME 60 E' IL COGNOME DEL SOGGETTO 60 CARATTERI.	ALFANUMERICO	60	0
XNOM	NOME 60 E' IL NOME DEL SOGGETTO 60 CARATTERI.	ALFANUMERICO	60	0
SINDOIN	INDICATORE ORIGINE INDIRIZZO INDICA L'ORIGINE DELL' INDIRIZZO. ASSUME I VALORI : 0 - DA T.P. 1 - BATCH 2 - DA RIPRESA DATI	ALFANUMERICO	1	0
XLOC	DESCRIZIONE LOCALITA E' LA DESCRIZIONE DELLA LOCALITA'.	ALFANUMERICO	30	0
XLOCLNG	DESCRIZIONE LOCALITA LINGUA E' LA DESCRIZIONE DELLA LOCALITA' IN LINGUA.	ALFANUMERICO	30	0
CCATCOM	CODICE CATASTALE E' IL CODICE CATASTALE RELATIVO AL COMUNE.	ALFANUMERICO	4	0
CCAP	CODICE AVVIAMENTO POSTALE E' IL CODICE DI AVVIAMENTO POSTALE	DECIMALE	5	0
NPRGCAP	NUMERO PROGR CAP E' IL NUMERO PROGRESSIVO DEL CAP QUANDO LO STESSO CODICE E ASSEGNATO A COMUNI DIVERSI	DECIMALE	3	0
CSTR	CODICE STRADA E' IL CODICE CHE VIENE ASSEGNATO IN BASE ALL'INDIRIZZO DI RESIDENZA	DECIMALE	7	0

Campo	Descrizione	TipoDato	Interi	Decimali
	ED E CODIFICATO IN UNA TABELLA DELLA CONCESSIONE.			
XIND	DESCRIZIONE INDIRIZZO E' LA DESCRIZIONE DELL'INDIRIZZO	ALFANUMERICO	40	0
XINDLNG	DESCRIZIONE INDIRIZZO LINGUA E' L'INDIRIZZO DEL SOGGETTO IDENTIFICATO CON IL TIPO_INDIRIZZO NELLA SECONDA LINGUA.	ALFANUMERICO	40	0
NCIV	NUMERO CIVICO INDICA IL NUMERO CIVICO	DECIMALE	5	0
NSUBCIV	SUB NUMERO CIVICO INDICA IL SUB NUMERO CIVICO	ALFANUMERICO	4	0
NKMT	NUMERO KM E' IL KM CHE CONTRADDISTINGUE L'ABITAZIONE.	DECIMALE	7	3
XAGGIND	INFORMAZIONI AGG INDIRIZZO CONTIENE INFORMAZIONI AGGIUNTIVE DELL'INDIRIZZO.	ALFANUMERICO	15	0
CPALAZZ	CODICE PALAZZINA E' IL CODICE CHE IDENTIFICA LA PALAZZINA DOVE E' UBICATA L'ABITAZIONE DEL SOGGETTO.	ALFANUMERICO	3	0
CSCALA	CODICE SCALA E' IL CODICE CHE INDICA LA SCALA DOVE E' UBICATA L'ABITAZIONE DEL SOGGETTO.	ALFANUMERICO	3	0
NPIA	NUMERO PIANO	ALFANUMERICO	3	0
CINTER	CODICE INTERNO E' IL CODICE CHE IDENTIFICA L'INTERNO DELLA SCALA DOVE E' UBICATA L'ABITAZIONE DEL SOGGETTO.	ALFANUMERICO	4	0
DAGGENT	DATA AGGIORNAMENTO ENTE E' LA DATA DI ULTIMO AGGIORNAMENTO DA PARTE DELL'ENTE.	DECIMALE	9	0
DEMIGRA	DATA EMIGRATO IL	DECIMALE	9	0
CIVA	CODICE PARTITA IVA E' IL CODICE DELLA PARTITA IVA DEL CONTRIBUENTE	DECIMALE	11	0

Indice	Primary	Colonne
EITIUT1	SI	CCOS ASC CCOC ASC CFIS ASC CENT ASC STIPUFF ASC CUFFENT ASC CSER ASC CSOTSER ASC CUTE ASC DANNO ASC NRUO ASC CTIPIND ASC NPRG ASC DFINVAL ASC
EITIUT2	NO	CCOS ASC CCOC ASC CENT ASC STIPUFF ASC CUFFENT ASC CSER ASC CSOTSER ASC DANNO ASC NRUO ASC CTIPIND ASC CFIS ASC CUTE ASC

Indice	Primary	Colonne	
		NPRG	ASC
		DFINVAL	ASC

EITRUCR RUO - Ruolo Partita Coobbligato
Tabella descritta nel disegno E\R RUOLI

EITRUPR RUO - Ruolo Partita
Tabella descritta nel disegno E\R RUOLI

EITUTER

UTENZA

Campo	Descrizione	TipoData	Interi	Decimali
CCOS	CODICE CONCESSIONARIO E' IL CODICE ASSEGNATO AL CONCESSIONARIO DALL'AMMINISTRAZIONE FINANZIARIA, CON IL QUALE E' RICONOSCIUTO ANCHE DALLA RAGIONERIA DELLO STATO	DECIMALE	3	0
CCOC	CODICE CONCESSIONE E' IL CODICE ASSEGNATO ALLA CONCESSIONE DALL'AMMINISTRAZIONE FINANZIARIA CON IL QUALE E' RICONOSCIUTO IN TUTTI I RAPPORTI CON GLI ENTI	DECIMALE	3	0
CFIS	CODICE FISCALE DEL CONTRIBUENTE. PER LE PERSONE NON FISICHE E IL PRIMO CODICE PARTITA IVA ASSEGNATO.	ALFANUMERICO	16	0
CENT	CODICE ENTE E' IL CODICE CHE IDENTIFICA L'ENTE, SIA ESSO IMPOSITORE O BENEFICIARIO	DECIMALE	5	0
STIPUFF	INDICATORE TIPO UFFICIO INDICA IL TIPO DI UFFICIO PER L'AMMINISTRAZIONE FINANZIARIA.	ALFANUMERICO	1	0
CUFFENT	CODICE UFFICIO E' IL CODICE UFFICIO DELL'ENTE	ALFANUMERICO	6	0
CSER	CODICE SERVIZIO E' IL CODICE DEL SERVIZIO.	DECIMALE	5	0
CSOTSER	CODICE SOTTO SERVIZIO E' IL CODICE DEL SOTTOSERVIZIO.	DECIMALE	5	0
CUTE	CODICE UTENZA E' IL CODICE DELL' UTENZA.	DECIMALE	11	0
DFINVAL	DATA FINE VALIDITA E' LA DATA DI FINE VALIDITA DELL'ELEMENTO	DECIMALE	9	0
CTERINS	LOG INSERIMENTO TERMINALE	ALFANUMERICO	8	0
COPRINS	LOG INSERIMENTO OPERATORE	ALFANUMERICO	8	0
DDATINS	LOG INSERIMENTO DATA (SSAAMMGG)	DATA	9	0
OORAINS	LOG INSERIMENTO ORA (HHMMSS)	ORA	7	0
CTERAGG	LOG AGGIORNAMENTO TERMINALE	ALFANUMERICO	8	0
COPRAGG	LOG AGGIORNAMENTO OPERATORE	ALFANUMERICO	8	0
DDATAGG	LOG AGGIORNAMENTO DATA (SSAAMMGG)	DATA	9	0
OORAAGG	LOG AGGIORNAMENTO ORA (HHMMSS)	ORA	7	0
CPRO	CODICE PROVINCIA E' IL CODICE CHE IL CNC HA ASSEGNATO ALLE PROVINCE NELLA CODIFICA NAZIONALE	DECIMALE	3	0
CCOM	CODICE COMUNE E' IL CODICE CHE IL CNC HA ASSEGNATO AI COMUNI NELLA CODIFICA NAZIONALE; E SEMPRE ABBINATO AL CODICE PROVINCIA.	DECIMALE	3	0
CCON	CODICE CONTRIBUENTE E' IL CODICE CON CUI VIENE RICONOSCIUTO IL CONTRIBUENTE ALL'INTERNO DELLA PROVINCIA E COMUNE DI ISCRIZIONE A RUOLO. E' UNA CODIFICA INTERNA DEL CONCESSIONARIO.	DECIMALE	11	0

Indice	Primary	Colonne
EITUTE1	SI	<div>CCOS</div> <div>ASC</div> <div>CCOC</div> <div>ASC</div> <div>CFIS</div> <div>ASC</div> <div>CENT</div> <div>ASC</div> <div>STIPUFF</div> <div>ASC</div> <div>CUFFENT</div> <div>ASC</div> <div>CSER</div> <div>ASC</div> <div>CSOTSER</div> <div>ASC</div> <div>CUTE</div> <div>ASC</div> <div>DFINVAL</div> <div>ASC</div>

RELAZIONI

Relazione	Tabella PK	Tabella FK	Colonne		
EITANAR-EITACOR	EITANAR	EITACOR	CCOS	CCOS	(1; n)
			CCOC	CCOC	(1; n)
			CFIS	CFIS	(1; n)
			DFINVAL	DFINVAL	(1; n)
EITANAR-EITADIR	EITANAR	EITADIR	CCOS	CCOS	(0; 1, n)
			CCOC	CCOC	(0; 1, n)
			CFIS	CFIS	(0; 1, n)
			DFINVAL	DFINVAL	(0; 1, n)
EITANAR-EITALSR	EITANAR	EITALSR	CCOS	CCOS	(0; 1, n)
			CCOC	CCOC	(0; 1, n)
			CFIS	CFIS	(0; 1, n)
			DFINVAL	DFINVAL	(0; 1, n)
EITANAR-EITAPRR	EITANAR	EITAPRR	CCOS	CCOS	(1; 1)
			CCOC	CCOC	(1; 1)
			CFIS	CFIS	(1; 1)
			DFINVAL	DFINVAL	(1; 1)
EITANAR-EITCARR	EITANAR	EITCARR	_CONCETTUALE	_CONCETTUALE	(0; 1, n)
EITANAR-EITDIZR (c)	EITANAR	EITDIZR (c)	_CONCETTUALE	_CONCETTUALE	(1; n)
EITANAR-EITIATR	EITANAR	EITIATR	CCOS	CCOS	(0; 1, n)
			CCOC	CCOC	(0; 1, n)
			CFIS	CFIS	(0; 1, n)
			DFINVAL	DFINVAL	(0; 1, n)
EITANAR-EITINAR	EITANAR	EITINAR	CCOS	CCOS	(0; 1, n)
			CCOC	CCOC	(0; 1, n)
			CFIS	CFIS	(0; 1, n)
			DFINVAL	DFINVAL	(0; 1, n)
EITANAR-EITINDR	EITANAR	EITINDR	CCOS	CCOS	(1; n)
			CCOC	CCOC	(1; n)
			CFIS	CFIS	(1; n)
			DFINVAL	DFINVAL	(1; n)
EITANAR-EITINER	EITANAR	EITINER	CCOS	CCOS	(0; 1, n)
			CCOC	CCOC	(0; 1, n)
			CFIS	CFIS	(0; 1, n)
			DFINVAL	DFINVAL	(0; 1, n)
EITANAR-EITINUR	EITANAR	EITINUR	CCOS	CCOS	(0; 1, n)
			CCOC	CCOC	(0; 1, n)
			CFIS	CFIS	(0; 1, n)
			DFINVAL	DFINVAL	(0; 1, n)
EITANAR-EITIPAR	EITANAR	EITIPAR	CCOS	CCOS	(0; 1)

Relazione	Tabella PK	Tabella FK	Colonne		
			CCOC	CCOC	(0; 1)
			CFIS	CFIS	(0; 1)
			DFINVAL	DFINVAL	(0; 1)
EITANAR-EITRUCR	EITANAR	EITRUCR	_CONCETTUALE	_CONCETTUALE	(0; 1, n)
EITANAR-EITRUPR	EITANAR	EITRUPR	_CONCETTUALE	_CONCETTUALE	(0; 1, n)
EITANAR-EITUTER	EITANAR	EITUTER	CCOS	CCOS	(0; 1, n)
			CCOC	CCOC	(0; 1, n)
			CFIS	CFIS	(0; 1, n)
			DFINVAL	DFINVAL	(0; 1, n)
EITRUCR-EITINDR	EITRUCR	EITINDR	_CONCETTUALE	_CONCETTUALE	(1; n)
EITRUPR-EITINDR	EITRUPR	EITINDR	_CONCETTUALE	_CONCETTUALE	(1; n)
EITUTER-EITIUTR	EITUTER	EITIUTR	CCOS	CCOS	(0; 1, n)
			CCOC	CCOC	(0; 1, n)
			CFIS	CFIS	(0; 1, n)
			CENT	CENT	(0; 1, n)
			STIPUFF	STIPUFF	(0; 1, n)
			CUFFENT	CUFFENT	(0; 1, n)
			CSER	CSER	(0; 1, n)
			CSOTSER	CSOTSER	(0; 1, n)
			CUTE	CUTE	(0; 1, n)
			DFINVAL	DFINVAL	(0; 1, n)

Tracciati ENTITA' Concettuali (c)

EITDIZR

DIZIONARIO ANAGRAFICO

Campo	Descrizione	TipoDato	Interi	Decimali
CCOS	CODICE CONCESSIONARIO E' IL CODICE ASSEGNATO AL CONCESSIONARIO DALL'AMMINISTRAZIONE FINANZIARIA, CON IL QUALE E' RICONOSCIUTO ANCHE DALLA RAGIONERIA DELLO STATO	DECIMALE	3	0
CCOC	CODICE CONCESSIONE E' IL CODICE ASSEGNATO ALLA CONCESSIONE DALL'AMMINISTRAZIONE FINANZIARIA CON IL QUALE E RICONOSCIUTO IN TUTTI I RAPPORTI CON GLI ENTI	DECIMALE	3	0
XPAROLA	DESCRIZIONE PAROLA E' LA PAROLA CHE COMPONE LA DESCRIZIONE DELL'ELEMENTO DI RIFERIMENTO	ALFANUMERICO	20	0
CFIS	CODICE FISCALE CODICE FISCALE DEL CONTRIBUENTE. PER LE PERSONE NON FISICHE E IL PRIMO CODICE PARTITA IVA ASSEGNATO.	ALFANUMERICO	16	0
NPRG	NUMERO PROGRESSIVO E' IL NUMERO PROGRESSIVO DELL'INFORMAZIONE.	DECIMALE	3	0

Indice	Primary	Colonne
EITDIZI	SI	CCOS ASC CCOC ASC XPAROLA ASC CFIS ASC NPRG ASC